

P a r e n t

T e a c h e r

A s s o c i a t i o n

わくわく・らくらく

西多賀小学校PTA入門

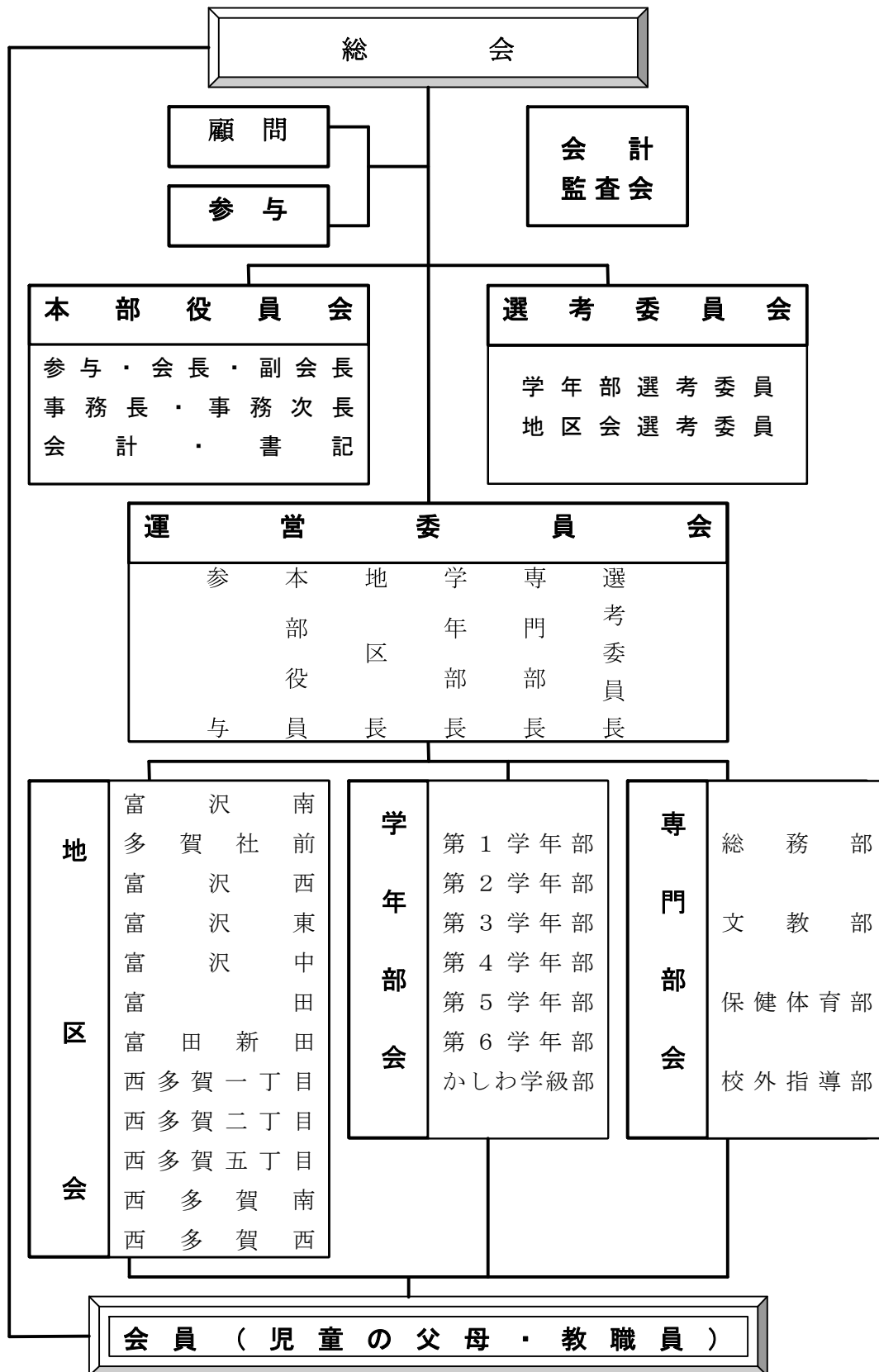
平成18年 3月 1日 新入学児童保護者説明会

保存版

※この資料は、西多賀小学校在籍中は、お手元に保管ください。

PTA本部発行

★西多賀小学校 PTAのしくみ★



総会ってなんでしょう？

西多賀小学校のことは、すべてこの会で決めます。総会はPTA会員誰でも全員が出席できる会です。全員出席して私たちのPTAを見つめましょう。

定期総会は年度内1回（主に4月）開かれます。

運営委員会ってなんでしょう？

この委員会は総会に次ぐ議決機関で、定期的の開かれます。

メンバーは、参与、本部役員、専門部長、学年部長、地区長、選考委員長で構成されています。（33名、内、教員3名含む）

各委員会の活動報告とPTA活動を運営していくためのあらゆる事柄を話し合っています。総会に提出する議案も審議されます。

★3Fの視聴覚室では、このような席で開かれています。

| | | | | | | | | | | |
|---|---|---|---|---|---|---|---|---|---|---|
| 事務長（T） 副会長（T） 参与（T） 会長 副会長 副会長 | 1 | 2 | 3 | 4 | 5 | 6 | か | 富 | 多 | 富 沢 南 西 東 中 田 新 田 西 多 賀 一 丁 目 |
| | 学 | 学 | 学 | 学 | 学 | 学 | し | 沢 | 賀 | |
| | 年 | 年 | 年 | 年 | 年 | 年 | わ | 南 | 社 | |
| | 部 | 部 | 部 | 部 | 部 | 部 | 学 | 前 | | |
| | 級 | | | | | | | | | |
| | 総 | 文 | 保 | 校 | 選 | | 西 | 西 | 西 | 西 |
| | 務 | 教 | 健 | 外 | 考 | | 多 | 多 | 多 | 多 |
| | 部 | 育 | 体 | 指 | 委 | | 賀 | 賀 | 賀 | 賀 |
| | 部 | 部 | 育 | 導 | 員 | | 西 | 南 | 五 | 二 |
| | | | 部 | 部 | 会 | | 西 | 南 | 丁 | 丁 |
| | | | | | | | 目 | | 目 | |

事務次長・会計・書記

※（T）は先生

本部役員会ってなんでしょう？

運営委員会の前に開かれます。運営委員会で話し合うことについて検討します。

メンバーは会計監査を除く本部役員です。

校長先生は役員会でも**参与**として参加していただきます。

会長 . . . 会の代表として会の仕事全てを取りまとめています。

Pから1名 対外的な行事にも出席しています。
地域と学校の橋渡し役です。

副会長 . . . 会長の補佐役です。対外的な行事にも出席します。

Pから2名 運営委員会の司会、プール委員会の副委員長も。
Tから1名

事務長 . . . P T A事務のことをします。

Tから1名

事務次長 . . . 事務長の補佐です。

Pから1名 役員会、運営委員会の準備、地区会や専門部との連絡係です。
P T A内部だけでなく、外部の連絡の事務手続きも行います。

会計 . . . P T Aの予算を管理しています。通帳も預かっていて、会費の予算立

Pから1名 てや収支管理、決算書の作成が主な仕事です。
Tから1名

書記 . . . 本部内の運営が滞りなく出来るように議事録をまとめてくれます。

Pから1名 P T Aだよりの担当です。運営委員会の1週間後に発行します。

※P (P a r e n t s) は親、T (T e a c h e r) は先生です。

会計監査会

P T Aの会計及び行事を3名の会計監査員で監査し、
結果を総会で報告します。

学年委員（学年部会）の活動って？

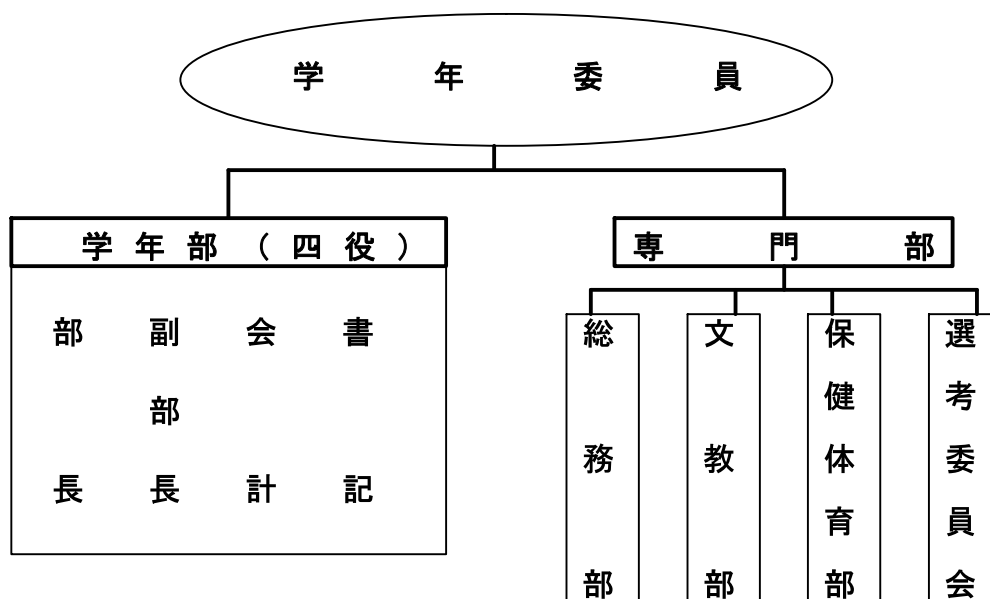
構成

各クラス3～4名の割合の学年委員により、学年ごとの学年部会が構成されます。
例えば、現1学年部会の場合、5クラスなので15名の学年委員で活動していますが、1クラスに3名と限らず、合計で15名の構成になっています。

活動

学年部と各専門部に分かれて活動し、専門部は他学年の学年委員の方と一緒に活動します。

学年部主催の学年行事・奉仕活動は、専門部に分かれた委員もその学年のお手伝いをすることもあります。



学 年 部 の 活 動

構 成

学年委員の中から選ばれた4人(部長、副部長、会計、書記)で構成されます。

主な活動内容

- ・『PTA学年便り』の発行
- ・学年ごとのPTA活動(奉仕活動、学年行事)の企画と運営です。
- ・学年の先生方と内容や日程を調整して開催の準備をします。

奉 仕 活 動

- 教育環境の整備を目的としています。
- 今年度は、**窓拭き**と**草取り**と**校庭側溝の砂上げ**をしました。

学 年 行 事

- 子供と一緒に楽しめる**レクリエーション**や、保護者のための**研修会**など。

★H17年度の活動★

| | | | |
|-------|------------|-------|------------|
| 1 学年部 | 給食試食会 | 4 学年部 | C A P 講演会 |
| 2 学年部 | 親子アメ食い競争 | 5 学年部 | 親子エアロビクス |
| 3 学年部 | 親子でのり巻きに挑戦 | 6 学年部 | 親子でコサージュ作製 |
| かしわ学級 | 卒業・進級を祝う会 | | |

専 門 部 会 の 活 動

総 務 部

各学年部より3～5名—合計22名

- 文化的活動の企画・運営
→(H17年度『ヨーガ教室』開催)
- ベルマーク収集と管理
- 本部の事務補佐—会議資料印刷等
- 専門部連絡協議会の開催
- P T A印刷機講習会の開催
- 総会資料綴じ込み

校 外 指 導 部

各地区会より1名—合計12名

- 危険箇所、通学路、立て看板の点検
- 休み明け登校指導(春・夏・冬休み)
- 地区巡回
- 子供110番の店巡回(挨拶)
- 止まれマーク張替え
- 要望書提出

保 健 体 育 部

各学年部より1名—合計6名

- 運動会手伝い
- 区P連バレーボール大会、補佐
 - ・ 選手募集
 - ・ 練習日、練習試合の日程調整
 - ・ 大会当日サポート

文 教 部

各学年部より3～4名—合計20名

- 広報誌『西多賀』発行(年2～3回)
 - ・ 第129号、第130号発行
 - ・ 企画会議→編集(取材・原稿依頼・割付)→原稿回収・校正→仮印刷→校正→本印刷→発行

※ 専門部長は、太白区P T A連合会(区P連)の常置委員会にも出席しています。

総務部・保健体育部→研修交流委員会

文教部→広報委員会

校外指導部→環境育成委員会

選考委員会って何をするのでしょうか？

構成

各地区から1名、各学年部から1名、合計18名選ばれます。

活動

- 次年度の本部役員と会計監査員を選びます。
- 「役員推薦書」を各学年部長、各地区会長、全PTA会員へ配布します。
→「役員推薦書」とは・・・選考委員会が次年度の本部役員・会計監査員に
適任と思われる方を、推薦又は立候補してもらうために配布するものです。

☆私たちのPTAを支え、全員の要望を汲み取ってリードしていくことを仕事とする役員を選考し、お願いをする役目ですから、その目的を果たすためには、西多賀小学校PTAの運営方法や活動内容についての知識が必要です。
そのため、選考委員会で数回の勉強会を開催します。

地区会（子ども会）の活動は？

西多賀小学校の学区では、12地区の子ども会があります。
 皆さんのお住まいになっている地区はなんという子ども会かお分かりですか？
 町内会と区分けの異なっている地区もありますのでご注意ください。

富沢南

富沢南1丁目全域
 富沢南2丁目全域
 富沢字 全域
 富田 字京の中

多賀杜前

富沢2丁目・21-1~18
 富沢3丁目・4~13・14-25
 ・26~28

富沢西

富沢2丁目・1~2・3-1~36
 ・3-69・4~9
 ・22-5~6
 富沢3丁目・1~3

富沢東

富沢1丁目全域
 富沢4丁目（1~7を除く）

富沢中

富沢3丁目・14-1~14-18
 ・15~25

富田

富田 ・字南の西・字南の中
 ・字南の東・字八幡西・字八幡中
 ・字八幡東3~23 ・25
 ・字上野中
 （83, 105, 119, 121除く）
 山田 字新田堀下南

富田新田

富田 ・字上野東 ・字八幡東28~55
 ・字上野中83, 105, 119, 121
 鉤取 字新田町

西多賀1丁目

西多賀1丁目全域

西多賀2丁目

西多賀2丁目
 ・6~15

西多賀5丁目

西多賀5丁目全域

西多賀南

西多賀2丁目 ・1~5
 富沢2丁目 ・10~22
 （21-1~18、22-5~6を除く）

西多賀西

西多賀3丁目 ・2~6 ・1-5
 西多賀4丁目 ・2~4 ・11~13 ・28

※学区外より通学される場合は、至近の子ども会に所属となります。

目的

学区内（地域）の健全な環境づくりを目指して、子供の生活指導、安全確保、親睦をはかる仕事をします。子供たちの自主的運営と活動を目指し、「子供の自主・自立」への援助をしています。

主な活動

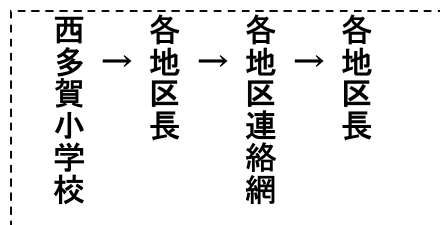
- 各地区会ごとに行事があります。（ボーリング大会・映画会・陶芸教室など）
- 夏休みの「ラジオ体操」・「プール開放」などのお世話や当番。
- 長期休み明けの登校時交通安全指導。
- 仙台市子供会インリーダー研修会への参加。
- 資源回収。
- お祭りなど町内会との交流がある地区もあります。

※PTAの組織に含まれていますが、運営は地区会（子供会）ごとに行われています。

- ・運営費は地区会ごとに集めています。
- ・PTAから児童数分の補助金が出ています。
- ・町内会から補助金が出る地区会もあります。
- ・資源回収をして得たお金も地区会の活動費になります。

緊急電話連絡網

学校からの緊急連絡などで使用します。
（台風、大雪など、休校や遅れての開始など）



※地区会ごとに名簿が配布になりますのでご確認ください。

※転入・転出の際には、地区長に転入・転出届を提出してください。

プール開放運営委員会もあります

目的

夏季休業中における子供の健全育成のために、楽しい参加の場を確保し、水に親しみながらの健康増進、体力作りをねらいとして、学校プールを児童生徒に開放してもらい、PTAが管理運営しています。

役員構成

参与・・・校長先生

委員長・・・PTA会長 →運営責任者です。

副委員長・・・教頭先生

PTA副会長1名→市の講習会などの対外的な会に出席します。

事務長・・・地区プール委員より1名→各地区の委員さんとの連絡や調整役です。

会計・・・教務主任

庶務・・・地区プール委員より2名→諸事録作成、及び副委員長補佐をします。

委員・・・地区プール委員、PTA本部役員、体育主任、養護教諭

活動期間

短期集中型で、6月ごろからプール開放準備であわただしくはなりますが、主な活動は夏休みが終わるとともに終了します。

活動内容

●「救命講習会」の開催＝6月下旬頃、消防署の方をお招きして、人命救助の講習会を実施します。

●夏休みのプール開放＝開放までに3回程度のプール委員会を開き、開催日程やプール当番の調整、準備をします。

開放期間中は、プール当番のリーダーとして活動します。

※プール当番とは、各地区からプール運営の手伝いとして参加していただくもので、プール内での児童の監視や、更衣室の管理・清掃などがあります。